

# OFERTA #1 dom 140 m<sup>2</sup> „OSIEDLE WÓJTOWO”

Działka 1001m<sup>2</sup> z mediami: woda, zbiornik bezodpływowy, energia elektryczna, gaz ziemny.

Dojazd drogą utwardzoną Wójtowo ulicą Wierzbową do ulicy Słonecznej.

**DOM 140 m<sup>2</sup>** – cena w zależności od stanu wykończenia:

Budynek mieszkalny jednorodzinny, parterowy z możliwością adaptacji poddasza (możliwość skorzystania z programu MdM). Na parterze znajduje się wiatrołap, holl, kuchnia, pokój dzienny z aneksem jadalnym, dwa pokoje, łazienka, spiżarka. Na poddaszu mamy powierzchnię możliwą do adaptacji: korytarz, łazienkę, trzy sypialnie i garderobę.

**STAN SUROWY OTWARTY: cena 260 tys. złotych :**

- Ławy fundamentowe żelbetowe
- Ściany fundamentowe z bloczków betonowych lub wylewane monolityczne
- Izolacje pionowe i poziome
- Ocieplenie ścian fundamentowych od zewnątrz styropianem 10cm
- Ułożenie rur kanalizacyjnych w posadzkach z wyjściem poza budynek
- Zasypanie ścian fundamentowych pospółką z zagęszczeniem
- Podkład betonowy pod posadzkę
- Izolacja pozioma z papy pod ściany parteru
- Ściany konstrukcyjne - gazobeton SOLBET 24cm
- Nadproża nad otworami żelbetowe
- Komin systemowy z wkładem ceramicznym do przewodu dymowego
- Strop żelbetowy nad parterem z wieńcem wokół budynku
- Dach – konstrukcja drewniana
- Pełne deskowanie dachu wraz z pokryciem papą

**STAN SUROWY ZAMKNIĘTY WYKOŃCZONY Z ZEWNĄTRZ: cena 315 tys. złotych :**

- Dach wykończenie – kontrłaty, łaty, dachówka ceramiczna TONDACH, rynny i rury spustowe PCV
- Stolarka okienna okna DRUTEX kolor orzech
- Drzwi wejściowe DELTA kolor orzech
- Elewacja - styropian gr.15 cm, tynk biały "baranek" 2mm, parapety zewn. z cegły Kraśnickiej
- Schody zewnętrzne frontowe z kostki betonowej i obrzeży lub betonowe /bez wykończenia/
- Opaska wokół budynku (obrzeża + kamyczki)
- Cegła na elewacji frontowej przy drzwiach wejściowych
- Podbitka drewniana dachu z desek

**STAN WYKOŃCZONY Z ZEWNĄTRZ oraz DEWELOPERSKI NA PARTERZE: cena 405 tys. złotych:**

- Ściany działowe na parterze - gazobeton SOLBET 12 cm
- Instalacje sanitarne parteru:
  - rozprowadzenie rur wod-kan
  - rozdzielacz
  - PIEC GAZOWY 19kW z zasobnikiem c.w.u. 120L
  - ogrzewanie podłogowe + grzejnik łazienkowy

- Instalacja elektryczna parteru:
  - rozłożenie kabli wg projektu
  - montaż rozdzielni
  - montaż gniazd i włączników
  - pomiary
  - instalacja TV (pokój dzienny, wyprowadzenie na strych, bez anteny)
- Tynk gipsowy ścian i sufitów na parterze
- Parapety wewnętrzne PCV białe
- Posadzki: styropian 15cm, wylewka betonowa 6cm

## **STAN WYKOŃCZONY Z ZEWNĄTRZ**

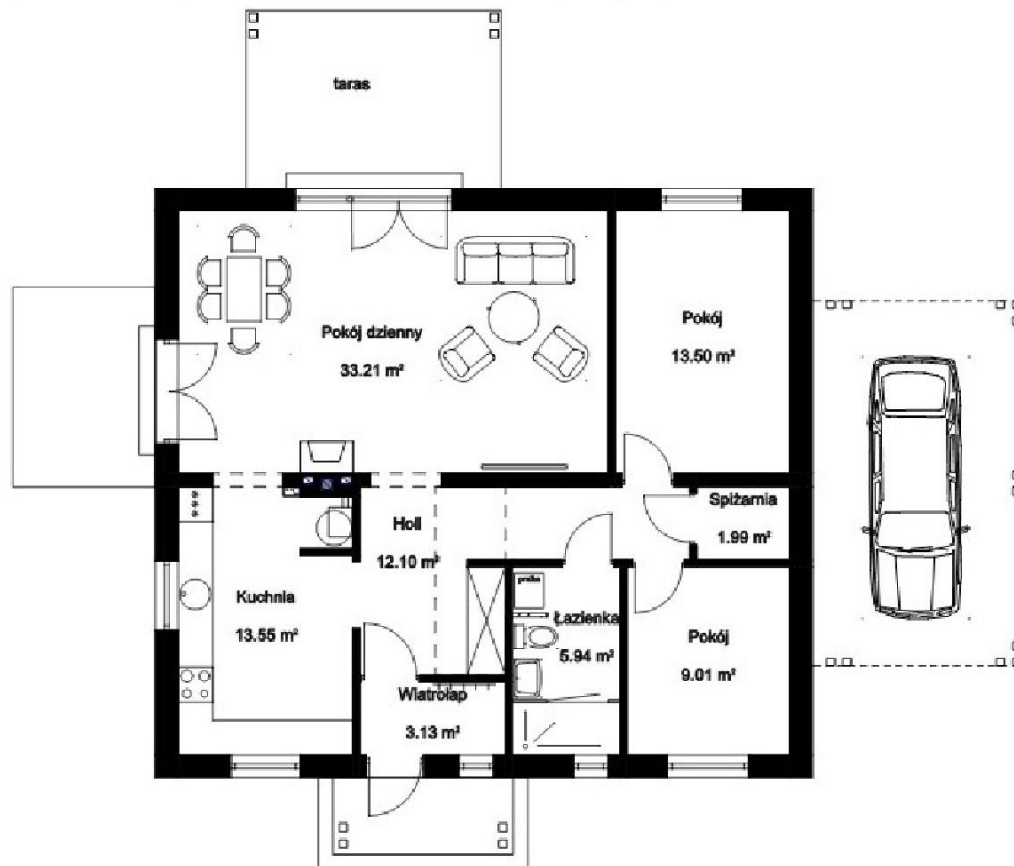
**oraz DEWELOPERSKI NA PARTERZE i PODDASZU: cena 480 tys. złotych**

- Ocieplenie poddasza: wełna mineralna 15cm + 10 cm
- Płyty gipsowo-kartonowe szpachlowane
- Ściany działowe na poddaszu - gazobeton SOLBET 12 cm
- Instalacje sanitarne poddasza:
  - rozprowadzenie rur wod-kan
  - rozdzielacz
  - ogrzewanie grzejnikowe lub podłogowe za dopłatą
- Instalacja elektryczna poddasza:
  - rozłożenie kabli wg projektu
  - montaż gniazd i włączników
  - pomiary
- Tynk gipsowy ścian na poddaszu
- Parapety wewnętrzne PCV białe
- Posadzki: styropian 4cm, wylewka betonowa 6cm
- Schody na poddasze – do własnego wykonania lub za dopłatą

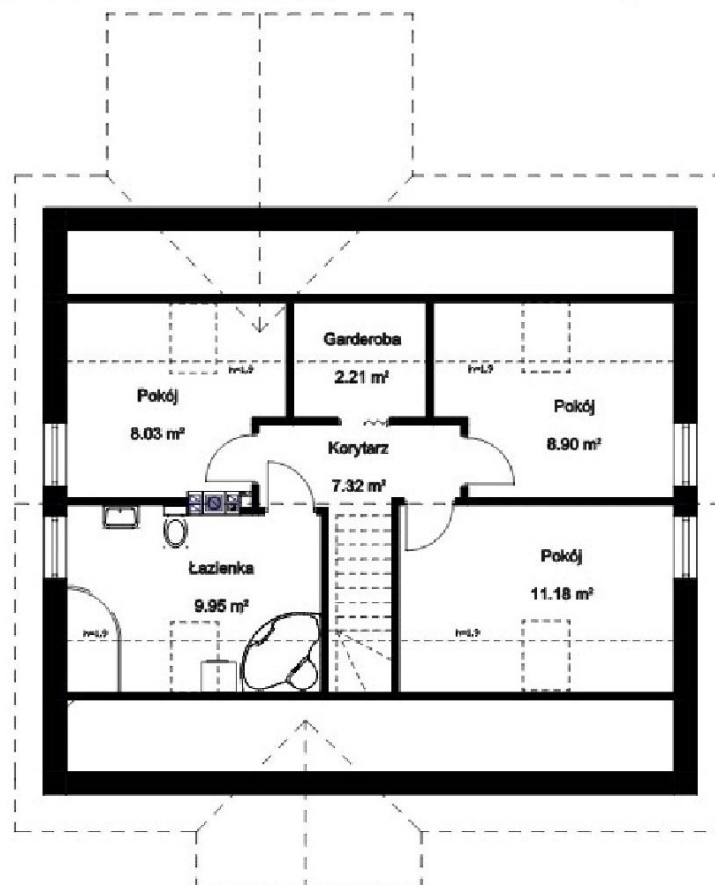


# RZUTY „DOM 140 m<sup>2</sup>”

RZUT PARTERU - powierzchnia użytkowa 91,43 m<sup>2</sup>



RZUT PODDASZA /możliwość adaptacji / - powierzchnia użytkowa (h=1,9m): 47,59 m<sup>2</sup>



# ELEWACJE „DOM 140 m<sup>2</sup>”



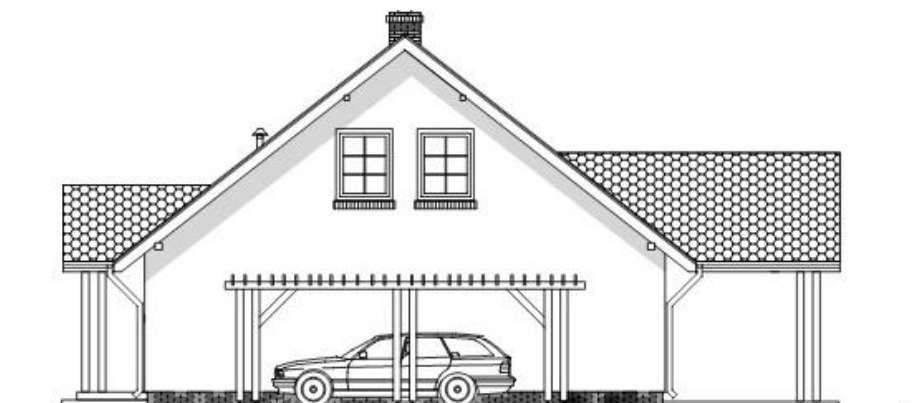
ELEWACJA FRONTOWA



ELEWACJA BOCZNA - OGRÓD



ELEWACJA OGRODOWA

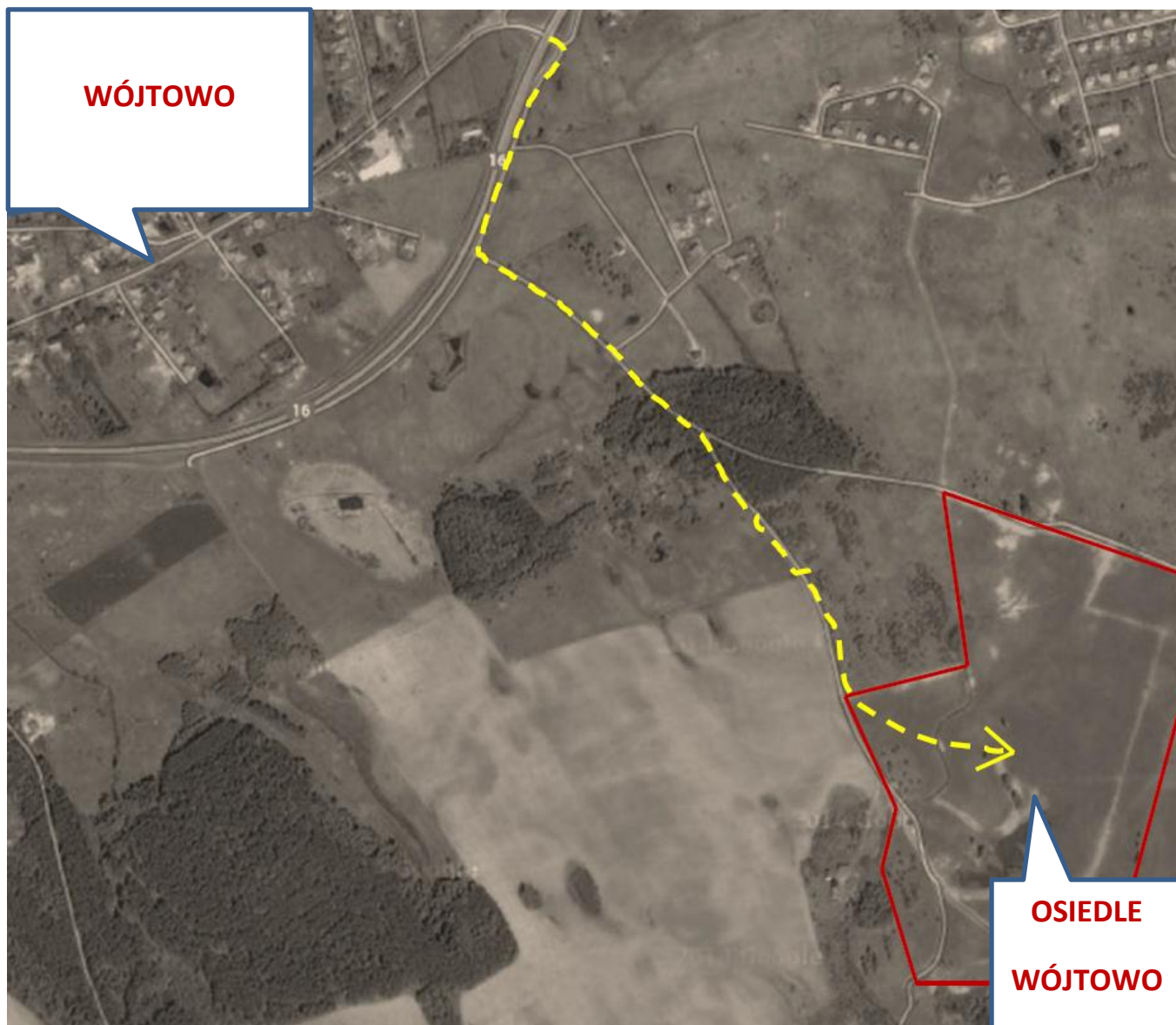


ELEWACJA BOCZNA - GARAŻ

# PLAN „OSIEDLA WÓJTOWO”



## DOJAZD do „OSIEDLA WÓJTOWO”



Więcej informacji o osiedlu na stronie: <http://domywwojtowie.pl/>