

OFERTA #2 dom 160 m2 z garażem „OSIEDLE WÓJTOWO”

Działka 1000m2 z mediami: woda, zbiornik bezodpływowy, energia elektryczna, gaz ziemny.

Dojazd drogą utwardzoną Wójtowo ulicą Wierzbową do ulicy Gościnniej.

DOM 160 m2 z garażem – cena w zależności od stanu wykończenia:

Budynek mieszkalny jednorodzinny, parterowy z użytkowym poddaszem, z garażem w bryle budynku. Na parterze znajduje się wiatrołap, holl, pokój dzienny z aneksem kuchennym, dwa pokoje, łazienka, garaż, piwniczka pod schodami. Na poddaszu mamy korytarz oraz trzy sypialnie w tym jedna z garderobą i wyjściem na taras nad garażem.

STAN SUROWY OTWARTY: cena 330 tys. złotych :

- Ławy fundamentowe żelbetowe
- Ściany fundamentowe z bloczków betonowych lub wylewane monolityczne
- Izolacje pionowe i poziome
- Ocieplenie ścian fundamentowych od zewnątrz styropianem 10cm
- Ułożenie rur kanalizacyjnych w posadzkach z wyjściem poza budynek
- Zasypanie ścian fundamentowych pospółką z zagęszczeniem
- Podkład betonowy pod posadzkę
- Izolacja pozioma z papy pod ściany parteru
- Ściany konstrukcyjne - gazobeton SOLBET 24cm
- Nadproża nad otworami żelbetowe
- Kominy systemowe /3 szt. w tym jeden z wkładem ceramicznym do przewodu dymowego/
- Strop żelbetowy nad parterem z wieńcem wokół budynku
- Dach – konstrukcja drewniana
- Pełne deskowanie dachu wraz z pokryciem papą lub membraną dachową

STAN SUROWY ZAMKNIĘTY WYKOŃCZONY Z ZEWNĄTRZ: cena 405 tys. złotych :

- Dach wykończenie – kontrłaty, łaty, dachówka ceramiczna TONDACH, rynny i rury spustowe PCV
- Stolarka okienna okna DRUTEX kolor orzech
- Drzwi wejściowe DELTA kolor orzech
- Elewacja - styropian gr.15 cm, tynk biały "baranek" 2mm, parapety zewn. z cegły Kraśnickiej
- Schody zewnętrzne frontowe z kostki betonowej i obrzeży lub betonowe
- Opaska wokół budynku (obrzeża + kamyczki)
- Cegła na elewacji frontowej przy drzwiach wejściowych
- Podbitka drewniana dachu z desek
- Taras nad garażem z desek + barierki drewniane

STAN WYKOŃCZONY Z ZEWNĄTRZ

oraz DEWELOPERSKI NA PARTERZE: cena 470 tys. złotych :

- Ściany działowe na parterze - gazobeton SOLBET 12 cm
- Instalacje sanitarne parteru:
 - rozprowadzenie rur wod-kan
 - rozdzielacz
 - PIEC GAZOWY 19kW z zasobnikiem c.w.u. 120L
 - ogrzewanie podłogowe + grzejniki łazienkowe

- Instalacja elektryczna parteru:
 - rozłożenie kabli wg projektu
 - montaż rozdzielni
 - montaż gniazd i włączników
 - pomiary
 - instalacja TV (pokój dzienny, wyprowadzenie na strych, bez anteny)
- Tynk gipsowy ścian i sufitów na parterze
- Parapety wewnętrzne PCV białe
- Posadzki: styropian 15cm, wylewka betonowa 6cm

STAN WYKOŃCZONY Z ZEWNĄTRZ

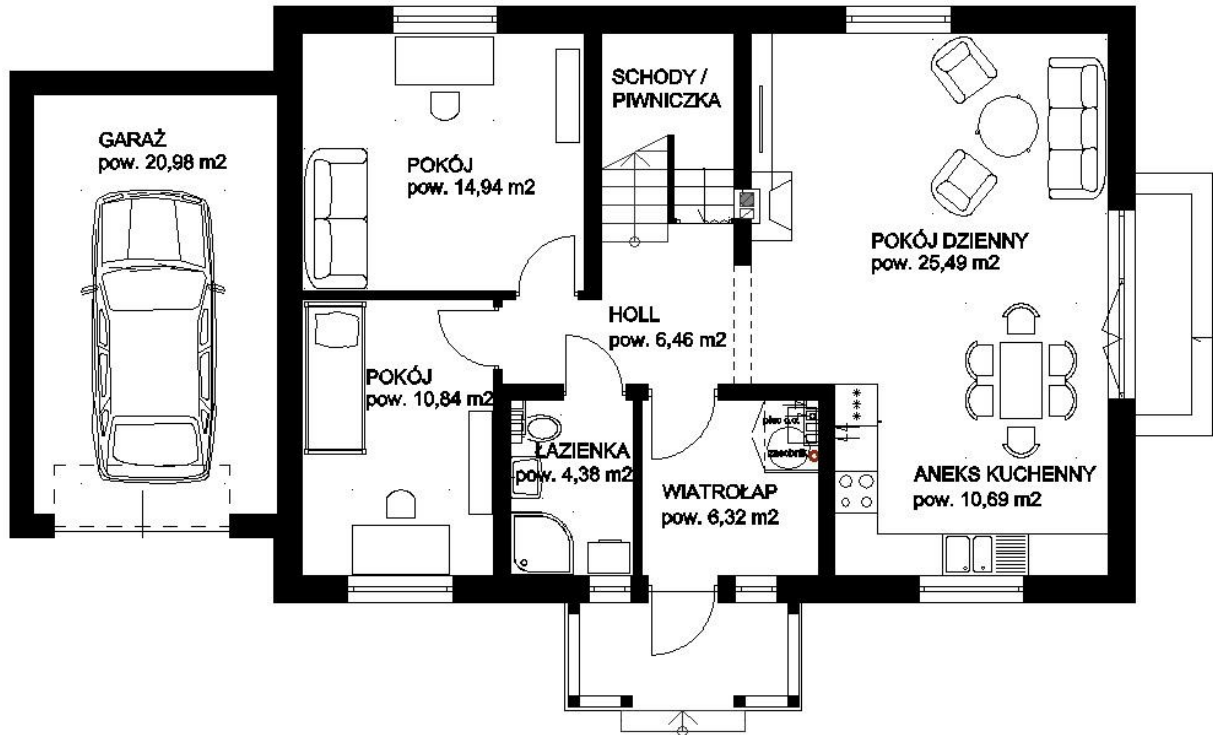
oraz DEWELOPERSKI NA PARTERZE i PODDASZU: cena 535 tys. złotych :

- Ocieplenie poddasza: wełna mineralna 15cm + 5 cm
- Płyty gipsowo-kartonowe szpachlowane
- Ściany działowe na poddaszu - gazobeton SOLBET 12 cm
- Instalacje sanitarne poddasza:
 - rozprowadzenie rur wod-kan
 - rozdzielacz
 - ogrzewanie grzejnikowe lub podłogowe za dopłatą
- Instalacja elektryczna poddasza:
 - rozłożenie kabli wg projektu
 - montaż gniazd i włączników
 - pomiary
- Tynk gipsowy ścian na poddaszu
- Parapety wewnętrzne PCV białe
- Posadzki: styropian 4cm, wylewka betonowa 6cm
- Schody na poddasze – do własnego wykonania lub za dopłatą

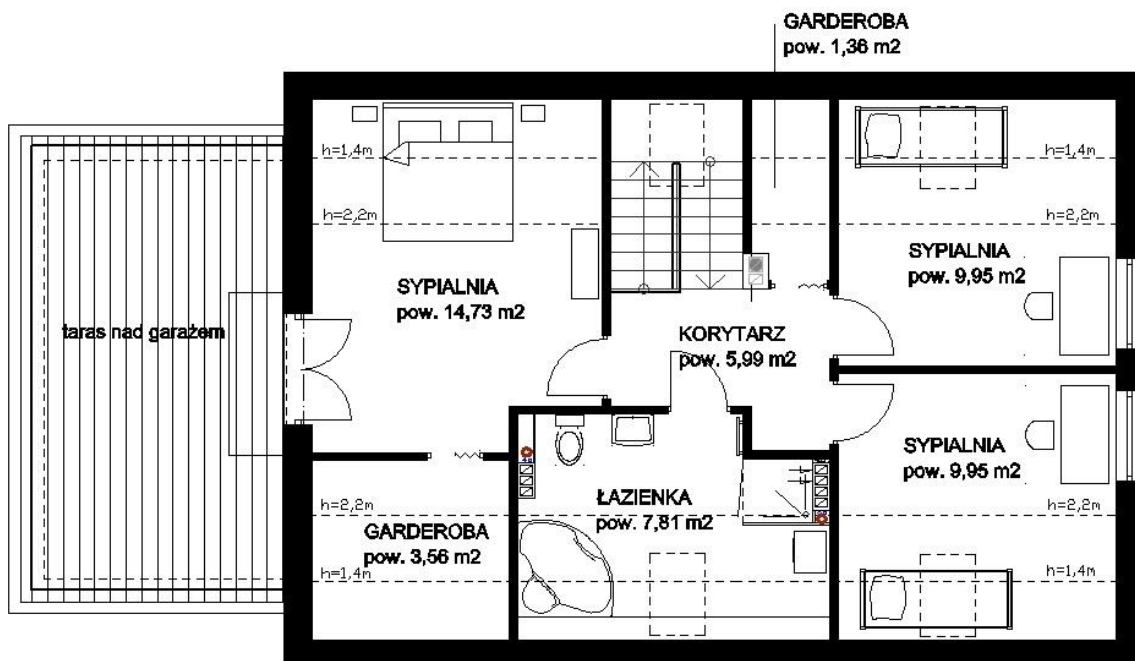


RZUTY „DOM 160 m2 z garażem”

RZUT PARTERU POW. UŻ. 79,12 M2 + GARAŻ 20,98 M2



RZUT PODDASZA POW. UŻ. 58,52 M2



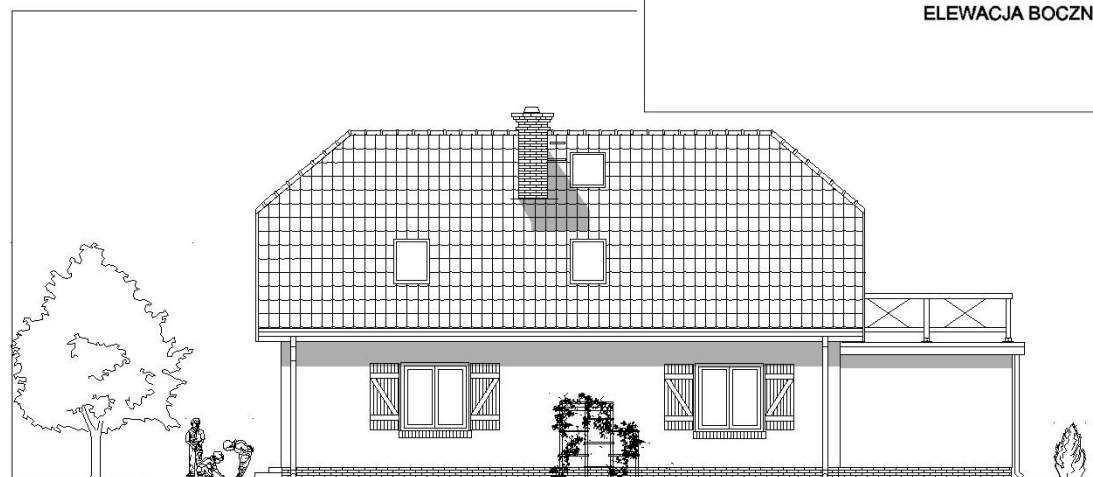
ELEWACJE „DOM 160 m² z garażem”



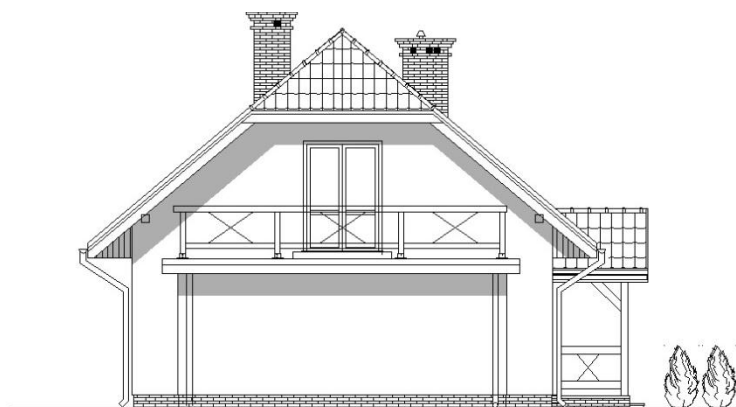
ELEWACJA FRONTOWA



ELEWACJA BOCZNA - OGRÓD



ELEWACJA OGRODOWA

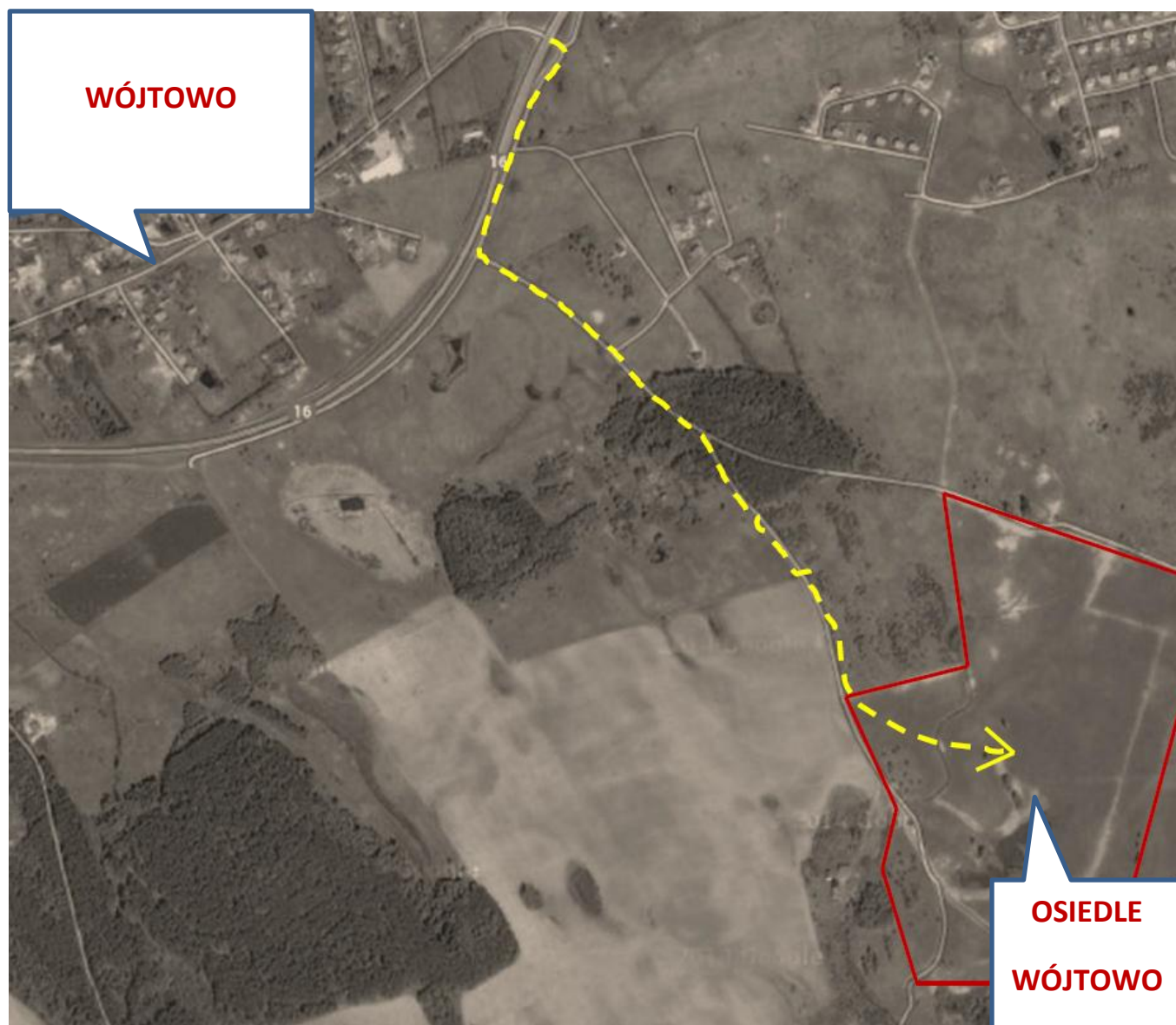


ELEWACJA BOCZNA - GARAŻ

PLAN „OSIEDLA WÓJTOWO”



DOJAZD do „OSIEDLA WÓJTOWO”



Więcej informacji o osiedlu na stronie: <http://domywwojtowie.pl/>