

OFERTA #4 dom 150 m² z garażem „OSIEDLE RÓŻNOWO”

Działka 1000m² z mediami: woda, kanalizacja, energia elektryczna, gaz ziemny.

Dojazd drogą utwardzoną asfaltową w kierunku miejscowości Dąbrówka Wielka oraz drogami wewnętrznymi utwardzonymi na osiedlu.

DOM 150 m² z garażem – cena w zależności od stanu wykończenia:

Budynek mieszkalny jednorodzinny, z garażem w bryle budynku, parterowy z możliwością adaptacji poddasza na użytkowe (możliwość skorzystania z programu MDM). Na parterze znajduje się wiatrołap, holl, pokój dzienny z aneksem kuchennym, dwa pokoje, łazienka, garaż. Na poddaszu istnieje możliwość wykonania pomieszczeń mieszkalnych: korytarz, łazienka oraz trzy sypialnie.

STAN SUROWY OTWARTY: cena 330 tys. złotych :

- Ławy fundamentowe żelbetowe
- Ściany fundamentowe z bloczków betonowych lub wylewane monolityczne
- Izolacje pionowe i poziome
- Ocieplenie ścian fundamentowych od zewnątrz styropianem 10cm
- Ułożenie rur kanalizacyjnych w posadzkach z wyjściem poza budynek
- Zasypanie ścian fundamentowych pospółką z zagęszczeniem
- Podkład betonowy pod posadzkę
- Izolacja pozioma z papy pod ściany parteru
- Ściany konstrukcyjne - gazobeton SOLBET 24cm
- Nadproża nad otworami żelbetowe
- Kominy systemowe /3 szt. w tym jeden z wkładem ceramicznym do przewodu dymowego/
- Strop żelbetowy nad parterem z wieńcem wokół budynku
- Dach – konstrukcja drewniana
- Pełne deskowanie dachu wraz z pokryciem papą

STAN SUROWY ZAMKNIĘTY WYKOŃCZONY Z ZEWNĄTRZ: cena 405 tys. złotych :

- Dach wykończenie – kontrłaty, łąty, dachówka ceramiczna TONDACH, rynny i rury spustowe PCV
- Stolarka okienna okna DRUTEX kolor orzech
- Drzwi wejściowe DELTA kolor orzech
- Elewacja - styropian gr.15 cm, tynk biały "baranek" 2mm, parapety zewn. z cegły Kraśnickiej
- Schody zewnętrzne frontowe z kostki betonowej i obrzeży lub betonowe
- Opaska wokół budynku (obrzeża + kamyczki)
- Cegła na elewacji frontowej przy drzwiach wejściowych
- Podbitka drewniana dachu z desek

STAN WYKOŃCZONY Z ZEWNĄTRZ

oraz DEWELOPERSKI NA PARTERZE: cena 470 tys. złotych :

- Ściany działowe na parterze - gazobeton SOLBET 12 cm
- Instalacje sanitarne parteru:
 - rozprowadzenie rur wod-kan
 - rozdzielacz
 - PIEC GAZOWY 19kW z zasobnikiem c.w.u. 120L
 - ogrzewanie podłogowe + grzejniki łazienkowe

- Instalacja elektryczna parteru:
 - rozłożenie kabli wg projektu
 - montaż rozdzielni
 - montaż gniazd i włączników
 - pomiary
 - instalacja TV (pokój dzienny, wyprowadzenie na strych, bez anteny)
- Tynk gipsowy ścian i sufitów na parterze
- Parapety wewnętrzne PCV białe
- Posadzki: styropian 15cm, wylewka betonowa 6cm

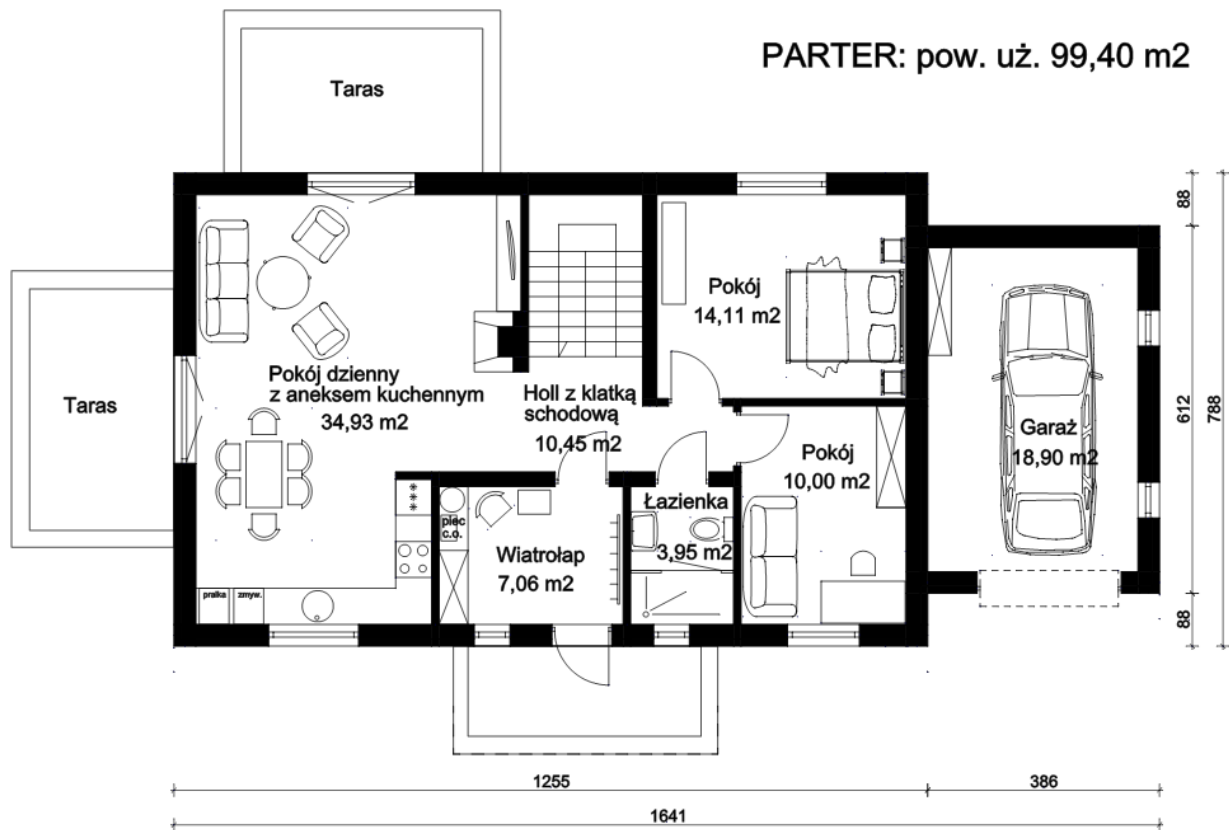
STAN WYKOŃCZONY Z ZEWNĄTRZ

oraz DEWELOPERSKI NA PARTERZE i PODDASZU: cena 535 tys. złotych

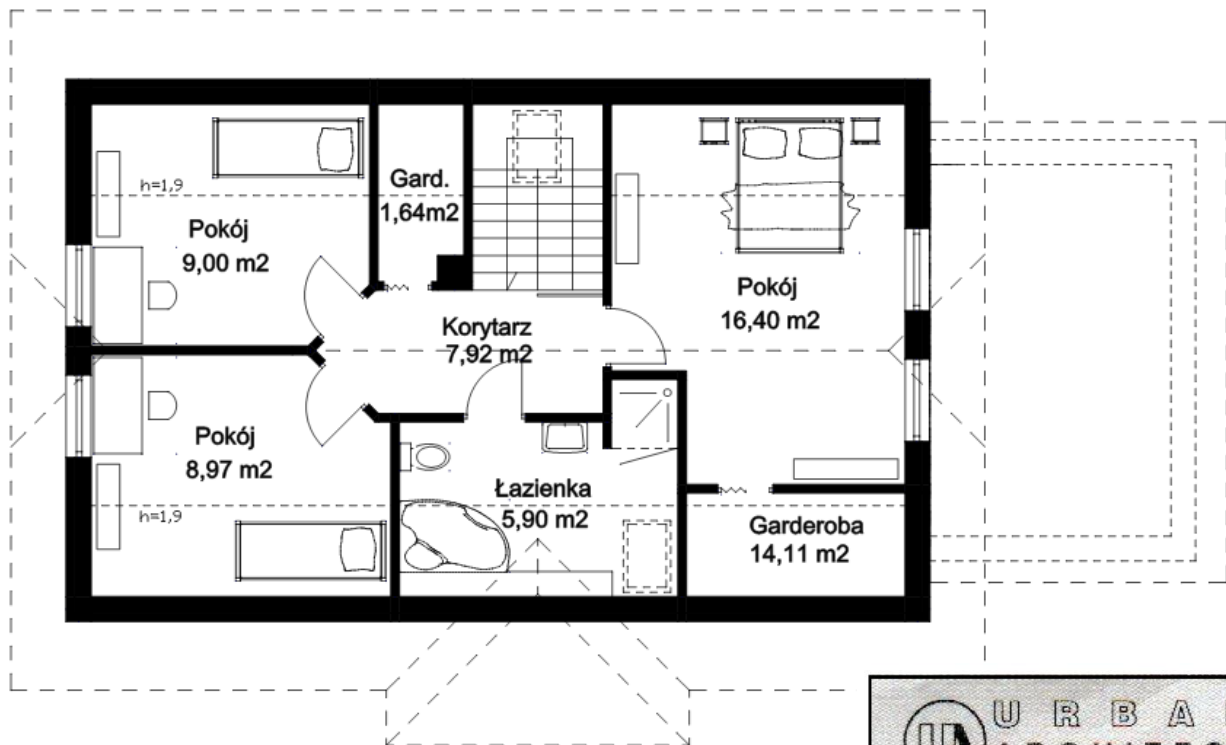
- Ocieplenie poddasza: wełna mineralna 15cm + 5 cm
- Płyty gipsowo-kartonowe szpachlowane
- Ściany działowe na poddaszu - gazobeton SOLBET 12 cm
- Instalacje sanitarne poddasza:
 - rozprowadzenie rur wod-kan
 - rozdzielacz
 - ogrzewanie grzejnikowe lub podłogowe za dopłatą
- Instalacja elektryczna poddasza:
 - rozłożenie kabli wg projektu
 - montaż gniazd i włączników
 - pomiary
- Tynk gipsowy ścian na poddaszu
- Parapety wewnętrzne PCV białe
- Posadzki: styropian 4cm, wylewka betonowa 6cm
- Schody na poddasze – do własnego wykonania lub za dopłatą



RZUTY „DOM 150 m2 z garażem”



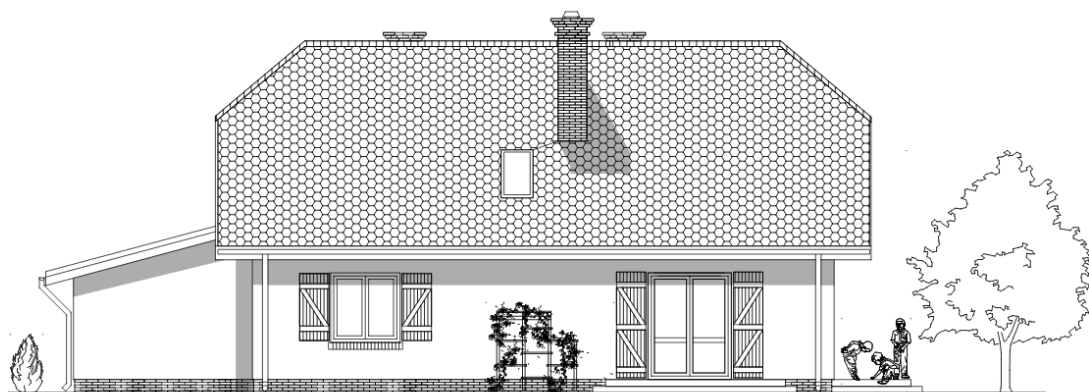
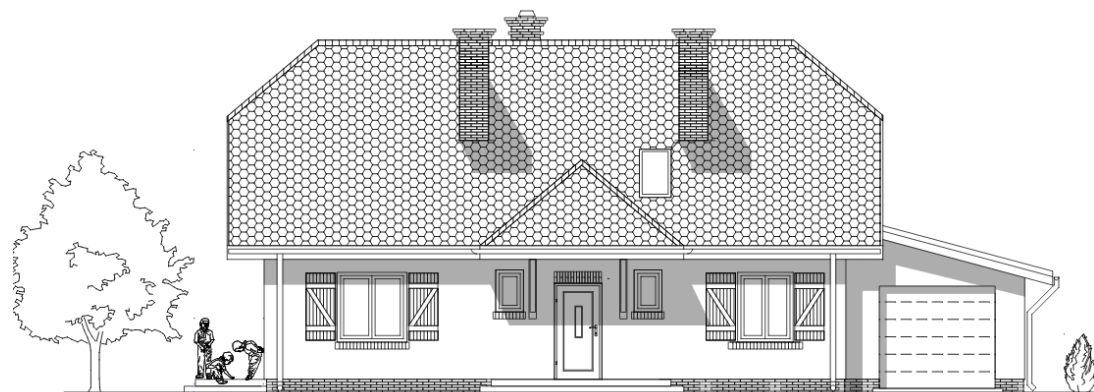
możliwość adaptacji: **PODDASZE: pow. uż. 51,30 m²**



U R B A N
ARCHITECT

arch. Dorota Szymaniak - Urban
ul. Kościuszki 13 pok. 11B
10-900 Olsztyn
tel./fax +48 89 542 56 02
kom. 604 44 72 74
e-mail: urbanarchitect@wp.pl

ELEWACJE „DOM 160 m² z garażem”



URBAN
ARCHITECT

arch. Dorota Szymaniak - Urban
ul. Kościuszki 13 pok. 118
10-900 Olsztyn
tel./fax +48 89 542 56 02
kom. 604 44 72 74
e-mail: urbanarchitect@wp.pl

PLAN „OSIEDLA RÓŻNOWO”



DOJAZD do „OSIEDLA RÓŻNOWO”



Więcej informacji o osiedlu na stronie: <http://domywroznowie.pl/>